

**CLIQUER SUR L'INTITULE POUR ACCEDER
DIRECTEMENT A LA PAGE**



URBAMI - Consult
URBANISME - AMENAGEMENT - INFRASTRUCTURE



VOIRIE



URBAMI - Consult
URBANISME - AMENAGEMENT - INFRASTRUCTURE



PISTES CYCLABLES



URBAMI - Consult
URBANISME - AMENAGEMENT - INFRASTRUCTURE



LOTISSEMENTS - ZA



URBAMI - Consult
URBANISME - AMENAGEMENT - INFRASTRUCTURE



DOSSIERS LOI SUR L'EAU



URBAMI - Consult
URBANISME - AMENAGEMENT - INFRASTRUCTURE



PLACES



URBAMI - Consult
URBANISME - AMENAGEMENT - INFRASTRUCTURE



PARKING

REFERENCES



REFERENCES VOIRIE

Maître d'Ouvrage :

Opération :

Avant aménagement :

Après aménagements :

Notre mission :

Montant de travaux :

Année :

Caractéristiques :

CC ESSOR DU RHIN (68)

Rue des Dahlias à Roggenhouse
 (Route communale)



Complète

50 200.00 € TTC

2009

Aménagement de voirie, avec création d'un trottoir PMR, places de stationnements, d'aménagements qualitatifs
 Réalisation du réseau eaux pluviales
 Mise en souterrain des réseaux secs

SCHERWILLER (67)

Rue du Moulin
 (Route communale)



Complète + levé topographique

104 000.00 € TTC

2009 – 2010

Aménagement de voirie
 Mise en souterrain des réseaux secs
 Aménagement paysager du pressoir
 Réalisation de l'éclairage public

SCHERWILLER (67)

Rue du Couvent
 (Route communale)



Complète + levé topographique

43 100.00 € TTC

2009 – 2010

Aménagement de voirie
 Réalisation de l'éclairage public
 Mise en souterrain des réseaux secs
 Aménagement d'une placette de retournement



REFERENCES VOIRIE

Maître d'Ouvrage :

Opération :

Avant aménagement :

Après aménagements :

Notre mission :

Montant de travaux :

Année :

Caractéristiques :

SAINTE CROIX EN PLAINE (68)

Rue de la Forêt Noire
(Route communale)



Complète

287 100 € TTC

2009

Aménagement de voirie, avec création de trottoir PMR, réalisation du réseau eaux pluviales, mise en souterrain des réseaux secs et réalisation de l'éclairage public

SAINTE CROIX EN PLAINE (68)

Rue de Niederhergheim
(Route communale)



Complète

317 000 € TTC

2009 – 2010

Aménagement de voirie, avec création de trottoir PMR, réalisation du réseau eaux pluviales, mise en souterrain des réseaux secs et réalisation de l'éclairage public

SAINTE CROIX EN PLAINE (68)

Rue de la Digue
(Route communale)



Complète

213 000 € TTC

2009 – 2010

Aménagement de voirie, avec création de trottoir PMR, réalisation du réseau eaux pluviales, mise en souterrain des réseaux secs et réalisation de l'éclairage public



REFERENCES VOIRIE

Maître d'Ouvrage :

Opération :

Avant aménagement :

Après aménagements :

Notre mission :

Montant de travaux :

Année :

Caractéristiques :

SAINTE CROIX EN PLAINE (68)

Rue de Meyenheim
(Route communale)



Complète

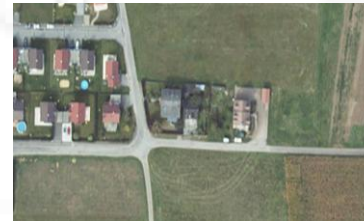
108 000 € TTC

2009 - 2010

Aménagement de voirie, avec création de trottoir PMR, réalisation du réseau eaux pluviales, mise en souterrain des réseaux secs et réalisation de l'éclairage public

SAINTE CROIX EN PLAINE (68)

Rue d'Oberhergheim
(Route communale)



Complète

44 200 € TTC

2009 - 2010

Reprise de la bande de roulement
Réalisation de l'éclairage public

DIEFFENBACH AU VAL (67)

Rue de la Montagne
(Route communale)



Complète

448 500 € TTC

2009 - 2010

Aménagement de voirie, avec création de trottoir PMR, réalisation de noues eaux pluviales, réalisation de l'éclairage public, aménagements de sécurité type chicane, aménagements paysagers



REFERENCES VOIRIE

Maître d'Ouvrage :

Opération :

Avant aménagement :

Après aménagements :

Notre mission :

Montant de travaux :

Année :

Caractéristiques :

DIEFFENBACH AU VAL (67)

Chemin du Hirtzelbach
 (Route communale)



Complète

273 000 € TTC

2009 - 2010

Aménagement de voirie, réalisation de noues eaux pluviales, réalisation de l'éclairage public, aménagements de sécurité type chicane, aménagements paysagers

SAINT BENOIT LA CHIPOTTE (88)

Aménagement de la traverse
 (Route départementale)



Complète

5 741 000 € TTC

Tranche 1 :2010 – Tranche 2 : travaux en cours

Aménagement de voirie, avec création de trottoir PMR, réalisation du réseau eaux pluviales, aménagements de sécurité, aménagements paysagers

RUSTENHART (68)

Rue de la Chapelle
 (Route communale)



Complète

122 000 € TTC

2009 – 2010

Aménagement de voirie, avec création de trottoir PMR, réalisation du réseau eaux pluviales, aménagements de sécurité, aménagements paysagers
 Création de stationnements
 Mise en place de murs de soutènement



REFERENCES VOIRIE

Maître d'Ouvrage :

Opération :

Avant aménagement :

Après aménagements :

Notre mission :

Montant de travaux :

Année :

Caractéristiques :

CC ESSOR DU RHIN (67)

Rue des Champs à Rumersheim le haut
 (Route communale)



Complète

383 000 € TTC

2009 - 2010

Aménagement de voirie, aménagement de trottoirs PMR, réalisation du réseau eaux pluviales, mise en souterrain des réseaux secs, rénovation du réseau d'eau potable et de l'éclairage public

HESINGUE (68)

Entrée de la zone d'activités
 (Route communale)



Complète

359 000 € TTC

2010

Création d'une piste cyclable
 Création de stationnements
 Aménagements paysagers
 Création du réseau eaux pluviales
 Aménagement d'un mini giratoire
 Mise en place de l'éclairage public LED

BIESHEIM (68)

Rue du Cimetière
 (Route communale)



Complète

600 000 € TTC

2010 - 2011

Aménagement de voirie, avec création de trottoir PMR, aménagements de sécurité, aménagements paysagers
 Mise en place de murs de soutènement
 Rénovation de l'éclairage public



REFERENCES VOIRIE

Maître d'Ouvrage :

Opération :

Avant aménagement :

Après aménagements :

Notre mission :

Montant de travaux :

Année :

Caractéristiques :

BIESHEIM (68)

Rue des Bergers
(Route communale)



Complète

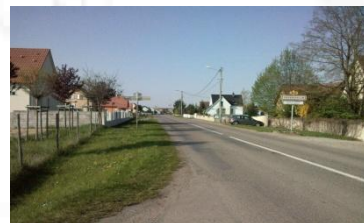
240 000 € TTC

2010 - 2011

Aménagement de voirie, avec création de trottoir mixte piétons PMR / cycles, aménagements de sécurité, aménagements paysagers, rénovation de l'éclairage public

GRUSSENHEIM (68)

Route de Colmar
(Route départementale)



Aménagement de voirie, avec création de trottoir PMR et piste cyclable, aménagements de sécurité en entrée d'agglomération, aménagements paysagers, mis en souterrain des réseaux secs, rénovation de l'éclairage public

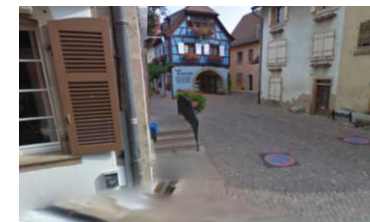
Complète

478 500 € TTC

2010 - 2011

EGUISHEIM (68)

Rue de l'Hôpital
(Route communale)



Mise en place du génie civil des réseaux secs
 Reprise de la structure de chaussée
 Mise en œuvre de pavage en grès
 Reprise des réseaux humide

AVP - PRO - ACT

58 000 € TTC

2010 - 2011



REFERENCES VOIRIE

Maître d'Ouvrage :

Opération :

Avant aménagement :

Après aménagements :

Notre mission :

Montant de travaux :

Année :

Caractéristiques :

EGUISHEIM (68)

Rue du Tonnelier
(Route communale)



Complète + levé topographique

265 000 € TTC

2010 - 2011

Réalisation du réseau d'eaux pluviales et d'eaux usées avec station de pompage
 Réalisation du réseau télécom
 Aménagement de la voirie et trottoir PMR

CC ESSOR DU RHIN (68)

Rue de la Chapelle à Rustenhart
(Route communale)



Complète

300 100 € TTC

2011 - 2012

Aménagement de voirie, avec création de trottoir PMR, aménagements de sécurité, aménagements paysagers, mis en souterrain des réseaux secs + fibre optique, rénovation de l'éclairage public

RUMERSHEIM LE HAUT (68)

Rue de Munchhouse
(Route départementale)



Complète

174 000 € TTC

2011

Réalisation du réseau eaux pluviales, création de trottoirs PMR, aménagements qualitatifs



REFERENCES VOIRIE

Maître d'Ouvrage :

Opération :

Avant aménagement :

Après aménagements :

Notre mission :

Montant de travaux :

Année :

Caractéristiques :

CC ESSOR DU RHIN (68)

Rue du 07 février à Roggenhouse
 (Route communale)



Complète

72 000 € TTC

2012

Aménagement de voirie et création d'un trottoir PMR, réalisation du réseau d'eaux pluviales mise en souterrain des réseaux secs + fibre optique

CC ESSOR DU RHIN (68)

Rue des Landes à Roggenhouse
 (Route communale)



Complète

72 000 € TTC

2012

Aménagement de voirie et création d'un trottoir PMR, réalisation du réseau d'eaux pluviales mise en souterrain des réseaux secs + fibre optique, mise en place de l'éclairage public

SAINT MARTIN (67)

Entrée Sud de l'agglomération
 (Route départementale)



Complète

222 000 € TTC

2012

Réalisation du réseau d'eaux pluviales Aménagement des trottoirs PMR, piste cyclable et aménagements qualitatifs Création d'un carrefour giratoire, rénovation de l'éclairage public et dissimulation des réseaux secs



REFERENCES VOIRIE

Maître d'Ouvrage :

Opération :

Avant aménagement :

Après aménagements :

Notre mission :

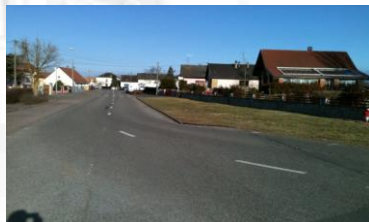
Montant de travaux :

Année :

Caractéristiques :

CC ESSOR DU RHIN (68)

Rue d'Ensisheim à Munchhouse
 (Route départementale)



Etudes préliminaires

180 000 € TTC

2012

Sécurisation du carrefour d'entrée d'agglomération, ménagement d'une trame verte le long de la RD et mise en souterrain des réseaux secs

CC ESSOR DU RHIN (68)

Parcelle communale à Munchhouse
 (Route communale)



Etudes préliminaires

574 000 € TTC

2012

Création d'une voirie et des réseaux pour viabilisation
 Aménagement d'une piste cyclable et d'une trame verte

DOMFAING (88)

Centre Bourg
 (Routes départementale et communale)



Complète

222 000 € TTC

2012

Aménagement de 5 rues du centre bourg, création de trottoirs PMR et gestion des eaux pluviales, remise à neuf d'un ponceau, aménagements qualitatifs



REFERENCES VOIRIE

Maître d'Ouvrage :

Opération :

Avant aménagement :

Après aménagements :

Notre mission :

Montant de travaux :

Année :

Caractéristiques :

NEUVE EGLISE (68)

Rue du 28 Novembre
(Route communale)



Complète

25 000 € TTC

2012

Aménagement de voirie et création d'un trottoir PMR, réalisation du réseau d'eaux pluviales, élimination des eaux claires parasites du réseau eaux usées

DIEFFENBACH AU VAL (67)

Rue de Neubois
(Route communale)



Etudes préliminaires

285 000 € TTC

2012

Aménagement de voirie et création d'un trottoir PMR, réalisation du réseau d'eaux pluviales mise en souterrain des réseaux secs + fibre optique + aménagements de sécurité

CC PORTE DE FRANCE RHIN SUD (68)

Rue de l'Ecole à Petit Landau
(Route communale)



Complète

143 000 € TTC

2013

Aménagement de voirie et création d'un trottoir PMR, aménagements de sécurité pour la traversée de l'école vers le périscolaire, mise en place d'un PAV enterré



REFERENCES VOIRIE

Maître d'Ouvrage :

Opération :

Avant aménagement :

Après aménagements :

Notre mission :

Montant de travaux :

Année :

Caractéristiques :

CC ESSOR DU RHIN (68)

Rue de l'École à Roggenhouse
 (Route communale)



Complète

84 000 € TTC

2014

Aménagement de voirie et création d'un trottoir PMR, réalisation du réseau d'eaux pluviales, aménagements de sécurité, création d'un parking, aménagements qualitatifs

NIEDERHASLACH (67)

Rue des Cerisiers
 (Route communale)



Complète

147 000 € TTC

2014

Aménagement de voirie et création d'un trottoir PMR, mise en souterrain des réseaux secs

STEIGE (67)

Grand'Rue
 (Route Départementale)



Complète

927 000 € TTC

2014-2016

Aménagement de voirie et création d'un trottoir PMR, aménagements de sécurité, aménagement du parvis de la Mairie et de l'Eglise, mise en accessibilité de la Mairie et de l'Eglise, création d'un parking



REFERENCES VOIRIE

Maître d'Ouvrage :

Opération :

Avant aménagement :

Après aménagements :

Notre mission :

Montant de travaux :

Année :

Caractéristiques :

MUTTERSOLTZ (67)

Rathsamhausen le bas
 (Route départementale)



Complète

275 000 € TTC

Etudes en 2014

Aménagement de voirie et création d'un trottoir PMR et piste cyclable, réalisation du réseau d'eaux pluviales, aménagements de sécurité en entrée d'agglomération, aménagements qualitatifs, rénovation de l'éclairage public

MUTTERSOLTZ (67)

Entrée Est
 (Route départementale)



Complète

741 500 € TTC

Etudes en 2014

Création d'un giratoire, création de trottoirs et piste cyclable, rénovation de l'éclairage public, mise en accessibilité des quais de bus, création de stationnements, création du réseau d'eaux pluviales

BLOTZHEIM (68)

Rue du Sénateur Brom
 (Route communale)



Complète

189 000 € TTC

2014

Aménagement de voirie et création d'un trottoir PMR, aménagements de sécurité, mise au normes PMR des trottoirs, création de stationnements



REFERENCES VOIRIE

Maître d'Ouvrage :

Opération :

Avant aménagement :

Après aménagements :

Notre mission :

Montant de travaux :

Année :

Caractéristiques :

BLOTZHEIM (68)

Rue du Steg
(Route communale)



Complète

88 000 € TTC

2014

Aménagement de voirie et création d'un trottoir PMR

BLOTZHEIM (68)

Rue du Moulin
(Route communale)



Complète

287 000 € TTC

2014

Aménagement de voirie et création d'un trottoir PMR, aménagements de sécurité, aménagements qualitatifs, mise en souterrain des réseaux secs

BLOTZHEIM (68)

Rue des Pierres
(Route communale)



Etudes préliminaires

222 000 € TTC

2014

Aménagement de voirie et création d'un trottoir PMR, aménagements de sécurité, aménagements qualitatifs, mise en souterrain des réseaux secs



REFERENCES VOIRIE

Maître d'Ouvrage :

Opération :

Avant aménagement :

Après aménagements :

Notre mission :

Montant de travaux :

Année :

Caractéristiques :

NEUBOIS (67)

Rue des Prés
(Route communale)



Complète

196 000 € TTC

2014

Aménagement de voirie et création d'un trottoir PMR, mise en valeur de la fontaine publique, mise en souterrain des réseaux secs + fibre optique, rénovation de l'éclairage public

NEUBOIS (67)

Rue du Rain
(Route communale)



Complète

90 000 € TTC

2014

Aménagement de voirie, mise en souterrain des réseaux secs + fibre optique, rénovation de l'éclairage public

NEUBOIS (67)

Rue des Vergers
(Route communale)



Complète

63 000 € TTC

2014

Aménagement de voirie, mise en souterrain des réseaux secs + fibre optique, rénovation de l'éclairage public



REFERENCES VOIRIE

Maître d'Ouvrage :

Opération :

Avant aménagement :

Après aménagements :

Notre mission :

Montant de travaux :

Année :

Caractéristiques :

NEUBOIS (67)

Rue des 2 Fontaines
(Route communale)



Complète

42 000 € TTC

2014

Aménagement de voirie, mise en souterrain des réseaux secs + fibre optique, rénovation de l'éclairage public

BAZIEN (88)

Entrée d'agglomération Sud
(Route départementale)



Etudes préliminaires

48 000 € TTC

2014

Aménagement de sécurité en entrée d'agglomération, création d'un trottoir PMR

BAZIEN (88)

Entrée d'agglomération Nord
(Route départementale)



Etudes préliminaires

36 000 € TTC

2014

Aménagement de sécurité en entrée d'agglomération, création d'un trottoir PMR



REFERENCES VOIRIE

Maître d'Ouvrage :

Opération :

Avant aménagement :

Après aménagements :

Notre mission :

Montant de travaux :

Année :

Caractéristiques :

BLOTZHEIM (68)

Carrefour Rues des Romains / Chapelle
 (Route communale)



Complète

13 000 € TTC

2014

Modification du carrefour pour améliorer la giration des bus, mise aux normes PMR et sécurisation du trottoir

LALAYE (67)

Rue de la Grande Bollée
 (Route communale)

Complète

39 000 € TTC

2014

Reprofilage de chaussée

EBERSHEIM (67)

Rue Principale
 (Route départementale)



Complète

592 000 € TTC

2014-2016

Aménagement de voirie et création d'un trottoir PMR, mise en souterrain des réseaux secs, rénovation de l'éclairage public, aménagements qualitatifs, aménagements de sécurité



REFERENCES VOIRIE

Maître d'Ouvrage :

Opération :

Avant aménagement :

Après aménagements :

Notre mission :

Montant de travaux :

Année :

Caractéristiques :

EBERSHEIM (67)

Rue de Muttersholtz
 (Route départementale)



BIESHEIM (68)

Rue du Sud
 (Route communale)



BIESHEIM (68)

Rue Oedenbourg
 (Route communale)



Complète

272 000 € TTC

Travaux en cours

Aménagement de trottoirs normalisés PMR, rénovation de l'éclairage public, mise en souterrain des réseaux secs. Parking pompiers, école, services techniques
 Aménagements de sécurité aux carrefours et de la traversée de l'école vers le périscolaire

Complète

21 400 € TTC

2014

Création d'un plateau surélevé et mise aux normes PMR des trottoirs

Complète

28 400 € TTC

2014

Mise en place de coussins berlinois



REFERENCES VOIRIE

Maître d'Ouvrage :

Opération :

Avant aménagement :

Après aménagements :

Notre mission :

Montant de travaux :

Année :

Caractéristiques :

BIESHEIM (68)

Rue du Docteur A. Schweitzer
 (Route communale)



Complète

48 000 € TTC

2014

Mise aux normes PMR du trottoir, rénovation de l'éclairage public, aménagements de sécurité pour le passage piétons, aménagements qualitatifs

ROSENAU (68)

Rue du Ruisseau
 (Route communale)



Etudes de sécurité

305 000 € TTC

2014

Aménagement de trottoirs normalisés PMR, rénovation de l'éclairage public, mise en souterrain du réseau télécom. Aménagements de sécurité aux carrefours et à la sortie du périscolaire

UTTENHEIM (67)

Entrée Nord
 (Route départementale)



Complète

13 200 € TTC

2014

Aménagement d'une chicane en entrée d'agglomération, réfection du trottoir



REFERENCES VOIRIE

Maître d'Ouvrage :

Opération :

Avant aménagement :

Après aménagements :

Notre mission :

Montant de travaux :

Année :

Caractéristiques :

BOLSENHEIM (67)

Entrée Sud
(Route départementale)



Complète

16 600 € TTC

2014

Mise aux normes de la chicane en entrée d'agglomération, aménagement d'un trottoir PMR et aménagements qualitatifs

BOLSENHEIM (67)

Entrée Nord
(Route départementale)



Complète

26 800 € TTC

2014

Mise aux normes de la chicane en entrée d'agglomération, aménagement d'un trottoir PMR et aménagements qualitatifs

CHAMP LE DUC (88)

Rue du Champ Thuriot
(Route communale)



Complète

110 000 € TTC

2015

Aménagement de la voirie, rénovation de la conduite d'eau potable, création d'une placette de retournement



REFERENCES VOIRIE

Maître d’Ouvrage :

Opération :

Avant aménagement :

Après aménagements :

Notre mission :

Montant de travaux :

Année :

Caractéristiques :

CHAMP LE DUC (88)

Rue de l’Ecole
 (Route communale)

Complète

50 700 € TTC

Etudes 2015

Réaménagement de la rue, création du réseau d’eaux pluviales

CHAMP LE DUC (88)

Rue Charlemagne
 (Route communale)

Complète

76 800 € TTC

Etudes 2015

Réaménagement de la rue, création du réseau d’eaux pluviales

CHAMP LE DUC (88)

Rue de la Ménire
 (Route communale)

Complète

212 400 € TTC

Etudes 2015 – Travaux 2017



Aménagement de la voirie, création d’un trottoir PMR, mise en souterrain des réseaux secs, rénovation de l’éclairage public, création du réseau d’eaux pluviales, rénovation du réseau d’eau potable, aménagements de sécurité



REFERENCES VOIRIE

Maître d'Ouvrage :

Opération :

Avant aménagement :

Après aménagements :

Notre mission :

Montant de travaux :

Année :

Caractéristiques :

CHAMP LE DUC (88)

Rue de la Lizerne
(Route communale)



Complète

132 000 € TTC

Etudes 2015 – Travaux 2017

Réaménagement de la rue, création du réseau d'eaux pluviales

ANDLAU (67)

Chemin du Haselmattenweg
(Route communale)



Complète

144 000 € TTC

2015

Réaménagement de la rue, création d'un trottoir PMR, aménagements de sécurité type plateau, rénovation de l'éclairage public

LALAYE (67)

Rues de la Scie Brulée / des Mines
(Routes communales)



Complète

35 800 € TTC

2015

Rénovation des enrobés de la chaussée



REFERENCES VOIRIE

Maître d’Ouvrage :

Opération :

Avant aménagement :

Après aménagements :

Notre mission :

Montant de travaux :

Année :

Caractéristiques :

BRUYERES (88)

Rue de la Libération
 (Route communale)

Complète + DLE

- € TTC

Etudes en cours

Réaménagement de la rue, création du réseau d’eaux pluviales et rénovation du réseau d’eau potable, création d’un trottoir aux normes PMR

BRUYERES (88)

Rue du 442^{ème} RIA
 (Route communale)

Complète + DLE

- € TTC

Etudes en cours

Réaménagement de la rue, création du réseau d’eaux pluviales et rénovation du réseau d’eau potable, création d’un trottoir aux normes PMR

BRUYERES (88)

Rue de l’Helledray
 (Route communale)

Complète + DLE

- € TTC

Etudes en cours

Réaménagement de la rue, création du réseau d’eaux pluviales et rénovation du réseau d’eau potable, création d’un trottoir aux normes PMR



REFERENCES VOIRIE

Maître d'Ouvrage :

Opération :

Avant aménagement :

Après aménagements :

Notre mission :

Montant de travaux :

Année :

Caractéristiques :

BRUYERES (88)

Rue Jean Baptiste Loye
 (Route communale)

Complète + DLE

- € TTC

Etudes en cours

Réaménagement de la rue, création du réseau d'eaux pluviales et rénovation du réseau d'eau potable, création d'un trottoir aux normes PMR

LOGELHEIM (68)

Rue de Dinsheim
 (Route communale)



Complète

256 600 € TTC

2016

Réaménagement de la rue, création du réseau d'eaux pluviales, création d'un trottoir aux normes PMR, aménagements de sécurité type plateau et chicanes, rénovation de l'éclairage public et dissimulation des réseaux secs

BOLSENHEIM (67)

Entrée Nord
 (Route départementale)

Complète + levé topographique

41 000 € TTC

2016

Mise aux normes PMR des trottoirs, aménagements qualitatifs



REFERENCES VOIRIE

Maître d'Ouvrage :

Opération :

Avant aménagement :

Après aménagements :

Notre mission :

Montant de travaux :

Année :

Caractéristiques :

CC ESSOR DU RHIN (68)

Rue Principale
(Route communale)



Complète

401 000.00 € TTC

2017

Mise aux normes PMR des trottoirs et arrêts de bus, dissimulation des réseaux secs, rénovation de l'éclairage public

SCHERWILLER (67)

Rue des hirondelles à Kientzville
(Route communale)

Complète + levé topographique

600 000 € TTC

2017

Réaménagement de la rue, aménagements de sécurité chicanes et dissimulation des réseaux secs, aménagements qualitatifs de la rue et des places et création de stationnements

JUSSARUPT (88)

Rue au dessus de l'Eglise
(Route communale)



Complète + levé topographique

196 300 € TTC

2017

Réaménagement de rue, création de parkings pour l'Eglise avec des matériaux écologiques, rénovation des réseaux eau potable et eaux pluviales



REFERENCES VOIRIE

Maître d'Ouvrage :

Opération :

Avant aménagement :

Après aménagements :

Notre mission :

Montant de travaux :

Année :

Caractéristiques :

ANDLAU (67)

Rue des Violettes
 (Route communale)



SCHERWILLER (67)

Route des Romains
 (Route communale)



BIESHEIM (68)

Programme voirie 2016
 (Routes communales)

Complète

336 000 € TTC

2017

Réaménagement de rue, mise aux normes PMR des trottoirs création de stationnements, aménagements qualitatifs, dissimulation des réseaux aériens, rénovation de l'éclairage public

Complète

316 000 € TTC

2017

Réaménagement de la rue, aménagements de sécurité plateaux et dissimulation des réseaux secs, aménagements qualitatifs de la rue, création de stationnements et rénovation de l'éclairage public

Complète + levé topographique

903 600 € TTC

2017

Mise aux normes PMR des trottoirs, des arrêts de bus, création de rampes PMR et aménagements de sécurité type plateau



REFERENCES VOIRIE

Maître d'Ouvrage :

Opération :

Avant aménagement :

Après aménagements :

Notre mission :

Montant de travaux :

Année :

Caractéristiques :

NEUBOIS (67)

Rue de la Pinède
(Route communale)

Complète

60 300 € TTC

2017

Réaménagement de rue, gestion des eaux de ruissellement, dissimulation des réseaux secs

NEUBOIS (67)

Route des Primevères
(Route communale)

Complète

197 500 € TTC

2017

Réaménagement de la rue, création d'un trottoir aux normes PMR, dissimulation des réseaux secs, aménagements qualitatifs de la rue, création de stationnements et rénovation de l'éclairage public

NEUBOIS (67)

Rue des Vignes
(Route communale)

Complète

30 000 € TTC

2017

Réaménagement de la rue, dissimulation des réseaux secs, rénovation de l'éclairage public



REFERENCES VOIRIE

Maître d’Ouvrage :

Opération :

Avant aménagement :

Après aménagements :

Notre mission :

Montant de travaux :

Année :

Caractéristiques :

ATTENSCHWILLER (68)

Parking et cour de l’Ecole
 (Emprise communale)



Complète

128 500 € TTC

2017

Création d’un parking public pour l’école, création du réseau d’eau pluviales, d’un parvis pour l’école, aménagements qualitatifs et mise en place de l’éclairage public. Rénovation de l’enrobés de la cour de l’école et des murs de clôtures

BROUVELIEURES (88)

Mises aux normes PMR du trottoir
 (Route départementale)



Complète

125 000.00 € TTC

2017

Mise aux normes PMR du cheminement piéton permettant de relier le cimetière au pole Mairie – Ecole – Salle des fêtes - Commerces

LALAYE (67)

Rue de la Grande Bollée

Complète

332 400.00 € TTC

2017

Réaménagement de rue



REFERENCES VOIRIE

Maître d'Ouvrage :

Opération :

Avant aménagement :

Après aménagements :

Notre mission :

Montant de travaux :

Année :

Caractéristiques :

RUSTENHART (68)

Parvis de l'Eglise
 (Emprise communale)



DET et AOR

56 000.00 € TTC

2017

Aménagement du parvis, création d'une rampe d'accès PMR, mise aux normes PMR des escaliers

LALAYE (67)

Programme voirie 2017
 (Routes Communales)

Complète

98 500.00 € TTC

2017

Rénovation des couches de roulement

ROSENAU (68)

Sécurisation de la rue du Ruisseau

Complète + topographique

Etudes en cours

Réaménagement de rue, mise aux normes PMR des trottoirs création de stationnements, aménagements qualitatifs, dissimulation des réseaux aériens, rénovation de l'éclairage public



REFERENCES VOIRIE

Maître d'Ouvrage :

Opération :

Avant aménagement :

Après aménagements :

Notre mission :

Montant de travaux :

Année :

Caractéristiques :

SAINT MARTIN (67)

Rue du Calvaire et Chemin Neuf
 (Routes communales)



Complète

93 000.00 € TTC

2017

Réaménagement de rue, mise aux normes PMR des trottoirs création de stationnements, aménagements qualitatifs, dissimulation des réseaux aériens, rénovation de l'éclairage public

BIESHEIM (68)

Place G. LASCH
 (Route communale)

Complète

490 000.00 € TTC

Travaux en cours

Création de parkings publics, création du réseau d'eau pluviales, mise aux normes PMR des trottoirs, aménagements qualitatifs, rénovation de l'éclairage public, mise an place de la fibre optique

BIESHEIM (68)

Rue de la Liberté
 (Route Communale)

Complète

92 000.00 € TTC

Travaux en cours

Mise aux normes PMR des trottoirs, rénovation de la couche de roulement chaussée



REFERENCES VOIRIE

Maître d'Ouvrage :

Opération :

Avant aménagement :

Après aménagements :

Notre mission :

Montant de travaux :

Année :

Caractéristiques :

ORSCHWIHR (68)

Rue de la Source
 (Route Communale)

Complète + topographique

332 000.00 € TTC

Travaux en cours

Réaménagement de rue, création d'un parking en pavés drainants, rénovation de l'éclairage public, mise en place de la fibre optique et enfouissement télécom

ANDLAU (67)

Rue Saint André
 (Route communale)

Complète

205 000.00 € TTC

Etudes en cours

Aménagement de voirie, mise aux normes PMR du trottoir, aménagements qualitatifs, rénovation de l'éclairage public, mise en place de la fibre optique, enfouissement télécom

ANDLAU (67)

Parking de l'Eglise
 (Emprise Communale)

Complète

172 000.00 € TTC

Etudes en cours

Aménagement du parking en pavés drainants, rénovation de l'éclairage public, création d'un plateau surélevé sur la RD en entrée du parking



REFERENCES VOIRIE

Maître d'Ouvrage :

Opération :

Avant aménagement :

Après aménagements :

Notre mission :

Montant de travaux :

Année :

Caractéristiques :

BARR (67)

Place du Château
 (Route Communale)



CHAMP LE DUC (88)

Abords de la Mairie
 (Emprise communale)

Complète
 92 000.00 € TTC
 Etudes en cours
 Création de gradin en granit, mise en place de pavage porphyre, aménagement qualitatifs

Complète
 560 000.00 € TTC
 Etudes en cours
 Aménagement de voirie, création de parkings, aménagements qualitatifs, terrain multisports, rénovation AEP et assainissement



REFERENCES PISTES CYCLABLES

Maître d'Ouvrage :

Opération :

Type :

Année :

HESINGUE (68)

Zone d'activités

Bidirectionnelle
 Longueur : 210 ml

2010

BIESHEIM (68)

Rue des Bergers

Voie verte
 Longueur : 110 ml

2011

GRUSSENHEIM (68)

Route de Colmar

Unidirectionnelle
 de part et d'autre de la RD
 Longueur : 250 ml

2011

Maître d'Ouvrage :

Opération :

Type :

Année :

Com. Com. Essor du Rhin (68)

Munchhouse

Bidirectionnelle
 Longueur : 200 ml

2011

Com. Com. Essor du Rhin (68)

Roggenhouse

Bidirectionnelle
 Longueur : 670 ml

2011

Com. Com. Essor du Rhin (68)

Rustenhart

Bidirectionnelle
 Longueur : 1 100 ml

2012



REFERENCES PISTES CYCLABLES

Maître d’Ouvrage :

Opération :

Type :

Année :

Maître d’Ouvrage :

Opération :

Type :

Année :

**Com. Com. Porte de France Rhin
 Sud (68)**

Zone d’activités

Bidirectionnelle
 Longueur : 8 000 ml

2013-2014

Com. Com. Pays d’Erstein (67)

Bolsenheim - Schaeffersheim

Bidirectionnelle
 Longueur : 650 ml

2016

SAINT MARTIN (67)

Rue du Calvaire

Voie verte
 Longueur : 100 ml

2013

Com. Com. Pays d’Erstein (67)

Hipsheim - Nordhouse

Bidirectionnelle
 Longueur : 1 300 ml

Travaux en cours

Com. Com. Pays d’Erstein (67)

Uttenheim – Bolsenheim

Bidirectionnelle
 Longueur : 450 ml

2014

**Com. Com. Pays Rhin Brisach
 (68)**

Ensemble de piste sur la Com. Com.

Bidirectionnelle
 Longueur : à définir

Etudes en cours



REFERENCES PISTES CYCLABLES

Maître d'Ouvrage :

Opération :

Type :

Année :

ROSENAU (68)

Rue du Ruisseau

Bidirectionnelle
Longueur : 8 000 ml

Etudes en cours

Maître d'Ouvrage :

Opération :

Type :

Année :



REFERENCES LOTISSEMENTS - ZA

Maître d'Ouvrage :

Opération :

Plan de masse :

Notre mission :

Montant de travaux :

Année :

Caractéristiques :

ARC EN CIEL

Les Demeures de l'Augrabén 2 à KEMBS



AVP – PRO – ACT – EXE – DET - AOR + permis
 d'aménager + DLE

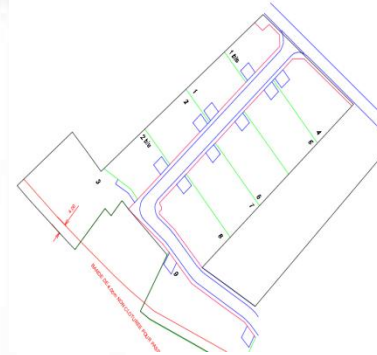
432 343.13 € TTC

2009

Lotissement de 17 lots

ARC EN CIEL

Les Demeures de l'Augrabén 1 à KEMBS



DET de 2^{ème} phase

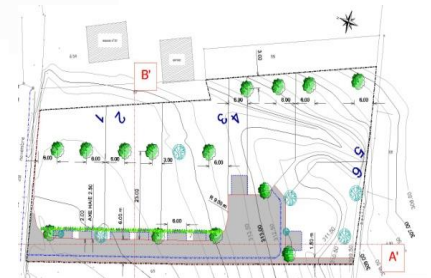
63 203.28 € TTC

2009

Lotissement de 9 lots

M&M RENGERT / KIRCHGESSNER

Le Rougerain à Neuve Eglise



AVP – PRO – ACT – EXE – DET - AOR +
 permis d'aménager + DLE

333 624.20€ TTC

2010

Lotissement de 6 lots



REFERENCES LOTISSEMENTS

Maître d'Ouvrage :

Opération :

Plan de masse:

Notre mission :

Montant de travaux :

Année :

Caractéristiques :

ARC EN CIEL

Les 3 Jardins à Wittelsheim



AVP – PRO – ACT – EXE – DET - AOR + Topo + permis d'aménager

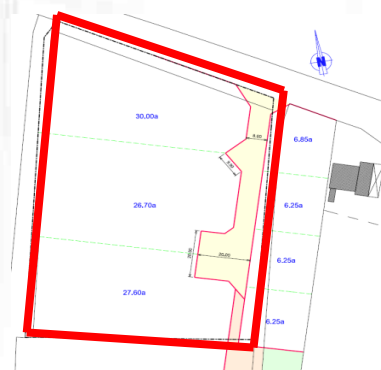
41 860 € TTC

2010

Lotissement de 3 lots

MAIRIE DE GRUSSENHEIM

Lotissement d'activités



AVP – PRO – ACT – EXE – DET - AOR + permis d'aménager

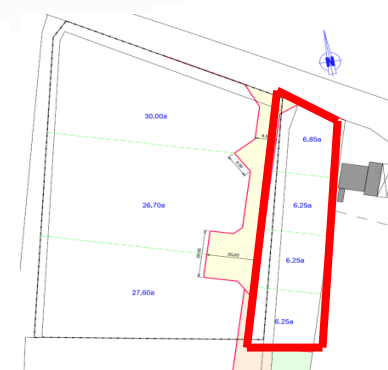
300 000.00 € TTC

2012

ZA de 3 lots

MAIRIE DE GRUSSENHEIM

Lotissement d'habitation



AVP – PRO – ACT – EXE – DET - AOR + déclaration préalable

150 000.00 € TTC

2012

Lotissement de 4 lots



REFERENCES LOTISSEMENTS

Maître d'Ouvrage :

Opération :

Plan de masse :

Notre mission :

Montant de travaux :

Année :

Caractéristiques :

MAIRIE DE ROGGENHOUSE

Lotissement du Verger



AVP – PRO – ACT – EXE – DET - AOR + dossier loi sur l'eau + notice d'impact Natura 2000 + permis d'aménager

400 000.00 € TTC

2012

Lotissement de 20 lots

AFUA

Remembrement parcellaire pour viabilisation à Katzenthal



AVP – PRO – ACT – EXE – DET - AOR + dossier loi sur l'eau + notice d'impact Natura 2000

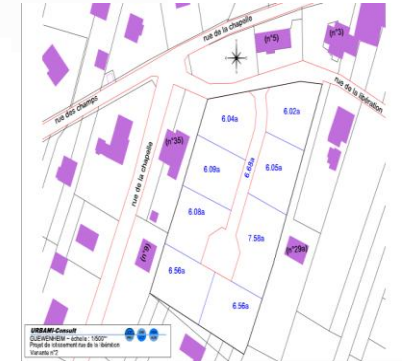
1 114 899.26 € TTC

2012

Création de 26 parcelles constructibles

ARC EN CIEL

Lotissement Fleurs des Arcs à Guewenheim



AVP – PRO – ACT – EXE – DET - AOR + topo + démolition habitation existante

180 000.00 € TTC

2017

Lotissement de 8 lots



REFERENCES LOTISSEMENTS - ZA

Maître d'Ouvrage :

Opération :

Plan de masse :

Notre mission :

Montant de travaux :

Année :

Caractéristiques :

Com Com Centre Haut Rhin

ZA de Meyenheim



AVP – PRO – ACT – EXE – DET - AOR +
 dossier loi sur l'eau + CPAUE + étude au cas
 par cas + notice d'impact Natura 2000

973 000.00 € TTC

2017

Zone d'activités de 17 parcelles sur 4
 hectares

ARC EN CIEL

Lotissement Les Etangs à Steinbrunn Le
 Bas



AVP – PRO – ACT – EXE – DET - AOR + topo

50 000.00 € TTC

2017

Lotissement de 8 lots

Com Com Centre Haut Rhin

ZA d'Oberhergheim

AVP – PRO – ACT – EXE – DET - AOR +
 DLE + Permis d'aménager

- € TTC

Etudes en cours

Zone d'activités de 6 parcelles sur 2.50
 hectares



REFERENCES DOSSIER LOI SUR L'EAU

Maître d'Ouvrage :

Opération :

Type :

Année :

Caractéristiques :

Maître d'Ouvrage :

Opération :

Type :

Année :

Caractéristiques :

ARC EN CIEL

Les Demeures de l'Augraben 2 à KEMBS

Déclaration

2009

- Rejet dans la nappe par infiltration
- Notice d'incidence Natura 2000

Com. Com. Essor du Rhin

Lotissement du Verger à Roggenhouse

Déclaration

2011

- Rejet dans la nappe par infiltration
- Notice d'incidence Natura 2000

SAINT BENOIT LA CHIPOTTE (88)

Aménagement de la RD 159 bis
Tranche ferme

Déclaration

2010

- Rejet en ruisseau 1er catégorie piscicole
- Destruction de frayères
- Notice d'incidence Natura 2000

DOMFAING (88)

Aménagement de centre Bourg

Déclaration

2012

- Enrochement de berges
- Création d'un ponceau section 1.10m x 0.80m
- Destruction de frayères
- Notice d'incidence Natura 2000

M. RENGERT M. KIRCHGESSNER

Le Rougerain à Neuve Eglise

Déclaration

2011

- Rejet en ruisseau
- Destruction de frayères
- Notice d'incidence Natura 2000

AFUA (68)

AFUA à Katzenthal

Déclaration

2013

- Création d'un ponceau section 1.15m x 0.70m
- Destruction de frayères
- Rejet en ruisseau
- Notice d'incidence Natura 2000



REFERENCES DOSSIER LOI SUR L'EAU

Maître d'Ouvrage :

Opération :

Type :

Année :

Caractéristiques :

Maître d'Ouvrage :

Opération :

Type :

Année :

Caractéristiques :

Com. Com Centre Haut Rhin (68)

ZA de Meyenheim

Déclaration

2015

- Rejet dans la nappe par infiltration
- Etude au cas par cas
- Notice d'incidence Natura 2000

BREITENBACH (67)

Rue des Vosges

Déclaration

2016

- Création de soutènement sur berge
- Notice d'incidence Natura 2000

SAINT BENOIT LA CHIPOTTE (88)

Aménagement de la RD 159 bis
Tranche conditionnelle 1

Déclaration

2015

- Rejet en ruisseau 1er catégorie piscicole
- Destruction de frayères
- Notice d'incidence Natura 2000

ZA DU RIEDWALD (68)

ZA DU RIEDWALD

Déclaration

2016

- Rejet dans la nappe par infiltration
- Etude au cas par cas
- Notice d'incidence Natura 2000

SAINT BENOIT LA CHIPOTTE (88)

Aménagement de la RD 159 bis
Tranche conditionnelle 2

Déclaration

2016

- Rejet en ruisseau
- Destruction de frayères
- Notice d'incidence Natura 2000

BRUYERES (88)

Création d'un réseau d'eaux pluviales
avec bassins de rétention à ciel
ouvert et en génie civil semi enterré

Déclaration

2017

- Rejet en ruisseau
- Destruction de frayères
- Notice d'incidence Natura 2000
- Travaux en zone humide



REFERENCES DOSSIER LOI SUR L'EAU

Maître d'Ouvrage :

Moulin ROOS (68)

**Com. Com Centre Haut Rhin
(68)**

Opération :

Busage ruisseau

ZA d'Oberhergheim

Type :

Déclaration

Déclaration

Année :

2016

En cours

Caractéristiques :

-Busage du canal du Moulin par ouvrages
cadres en béton de dimensions : 2.00ml x
1.50ml x 28 ml
- Notice d'incidence Natura 2000

- Rejet dans la nappe par infiltration

Maître d'Ouvrage :

Opération :

Type :

Année :

Caractéristiques :



REFERENCES PLACES

Maître d'Ouvrage :

Opération :

Avant aménagement :

Après aménagements :

Notre mission :

Montant de travaux :

Année :

Caractéristiques :

BIESHEIM (68)

Place Albert SCHWEITZER



Complète

212 000.00 € TTC

2011

Mise en valeur et intégration paysagère

SAINT BENOIT LA CHIPOTTE (88)

Parvis de la salle des fêtes



Place de la Mairie, Ecole, Eglise



Complète

90 000.00 € TTC

2012

Mise en valeur et intégration paysagère
Mise en accessibilité

STEIGE (67)

Complète

60 000.00 € TTC

2017

Mise en valeur et intégration paysagère
Mise en accessibilité



REFERENCES PLACES

Maître d'Ouvrage :

Opération :

Avant aménagement :

Après aménagements :

Notre mission :

Montant de travaux :

Année :

Caractéristiques :

SAINT BENOIT LA CHIPOTTE (88)

Monuments aux morts



Complète

50 000.00 € TTC

2017

Mise en valeur et intégration paysagère
 Mise en accessibilité

SCHERWILLER (67)

Place des Oiseaux



Complète + levé topographique

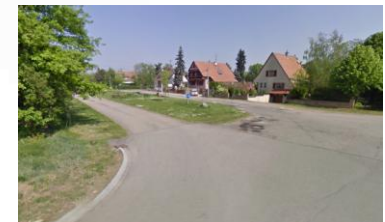
50 000.00 € TTC

2017

Mise en valeur et intégration paysagère

SCHERWILLER (67)

Place Kientz



Complète + levé topographique

50 000.00 € TTC

2017

Mise en valeur et intégration paysagère



REFERENCES PLACES

Maître d'Ouvrage :

Opération :

Avant aménagement :

Après aménagements :

Notre mission :

Montant de travaux :

Année :

Caractéristiques :

BARR (67)

Place du Château



Complète

62 000.00 € TTC

Travaux en cours

Mise en valeur et intégration paysagère
Mise en accessibilité

CHAMP LE DUC (88)

Place de la Mairie

Complète

313 000.00 € TTC

Etudes en cours

Mise en valeur et intégration paysagère
Mise en accessibilité



REFERENCES PARKINGS

Maître d'Ouvrage :

Opération :

Avant aménagement :

Après aménagements :

Notre mission :

Montant de travaux :

Année :

Caractéristiques :

SAINT BENOIT LA CHIPOTTE (88)

Parking de la salle des fêtes



Complète

50 000.00 € TTC

2012

Création et intégration paysagère
 Contenance : 17 places

STEIGE (67)

Parking Eglise



Complète

90 000.00 € TTC

2015

Création et intégration paysagère
 Contenance : 13 places

Com Com CENTRE HAUT RHIN (68)

Parking des Marronniers



Complète

113 000.00 € TTC

2015

Création et intégration paysagère
 Contenance : 36 places



REFERENCES PARKINGS

Maître d'Ouvrage :

Opération :

Avant aménagement :

Après aménagements :

Notre mission :

Montant de travaux :

Année :

Caractéristiques :

ATTENSCHWILLER (68)

Parking Ecole



Complète + topographique

125 000.00 € TTC

2016

Création et intégration paysagère
Contenance : 18 places

ENSISHEIM (68)

Parking du cimetière



Complète

241 000.00 € TTC

2016

Rénovation et intégration paysagère
Contenance : 30 places et 2 places bus
Réalisation des places en pavés drainants

EBERSHEIM (67)

Parking plaine sportive



Complète

69 000.00 € TTC

2016

Rénovation et intégration paysagère
Contenance : 5 places



REFERENCES PARKINGS

Maître d'Ouvrage :

Opération :

Avant aménagement :

Après aménagements :

Notre mission :

Montant de travaux :

Année :

Caractéristiques :

JUSSARUPT (68)

3 parkings pour l'Eglise



Complète

180 000.00 € TTC

2017

Création et intégration paysagère
 Contenance : 26 places
 Réalisation des places en pavés drainants

ORSCHWIHR (68)

Parking plaine sportive



Complète + levé topographique

42 000.00 € TTC

2017

Rénovation et intégration paysagère
 Contenance : 21 places
 Réalisation des places en pavés drainants

ANDLAU (67)

Parking de l'Eglise



Complète

58 000.00 € TTC

Travaux en cours

Rénovation et intégration paysagère
 Contenance : 4 places
 Réalisation des places en pavés drainants